

Der erste Eindruck zählt

Kuverts mit den
Direktadressierern
von Pitney Bowes
perfekt bedrucken

Kunden gewinnen Sie dann, wenn Ihre Mailings Eindruck hinterlassen.

Das kennen Sie sicher: Unattraktive, langweilige oder fehlerhafte Mailings kommen meist ungelesen in den Papierkorb. Damit es Ihren Mailings nicht so ergeht, müssen Sie Ihre Aus-sendungen so verpacken, dass Ihre Kunden angesprochen werden.

Wir helfen Ihnen mit unseren leistungsstarken Direktadressierern, dass Ihre Post geöffnet wird. Schließen Sie den Direktadressierer an Ihren PC an, und lassen Sie Ihre Briefe perfekt adressieren und mit Logos und Slogans sauber bedrucken. Damit Ihre Mailings im doppelten Sinne ankommen, sollten Sie von Anfang an überzeugen.

DA300 – der Einsteiger



Einfache Bedienung

Auflösung bis zu 600 dpi

Kompakt und leise

Verwenden Sie Pitney Bowes Direktadressierer für Ihr Direktmarketing

Einfache Bedienung: Aufdrucken von Grafiken und Mitteilungen auf Ihre Sendungen ist genauso einfach möglich, wie das Sortieren nach Postleitzahlen für eine mögliche Portorabattierung.

Ermöglicht den Druck von gleichen Adressen, z. B. für Rückantwort-Umschläge.

Einfache Erstellung und Bearbeitung Ihrer Werbeaus-sendungen möglich.



DA50S/55S – der Marketingfachmann



Kompaktes System
für gleichartige Aussendungen

Materialstärke bis zu 3,2 mm

Verschiedene Auflösungen wählbar

Ideal für ein hohes Volumen

Schnelle Verarbeitung: Ermöglicht eine schnelle Verarbeitung von hohem Volumen in der Qualität, die Ihr Kunde von Ihnen erwartet. Ideal für Werbeagenturen oder Firmen mit hoher Kundenkommunikation.

Die Parkposition des Druckkopfes schützt bei Nichtverwendung vor dem Austrocknen der Tintendruckköpfe und bietet somit eine gleichbleibende Druckqualität.

Automatisches Kalibrieren des Papiersensors: Der Papiersensor wird automatisch kalibriert, optimal für unterschiedliche Druckmedien.

Die Tintenfüllanzeige erlaubt als Auswahl bei niedrigem Füllstand das Weiterdrucken oder das Anhalten des Drucks.

DA70S/75S – schnell, flexibel und individuell



Robustes System für die Verarbeitung
unterschiedlicher Formate und Stärken

Bis zu 13.000 Adressen pro Stunde in s/w

Verschiedene Auflösungen wählbar

Mailings in hoher Qualität – schnell und unkompliziert

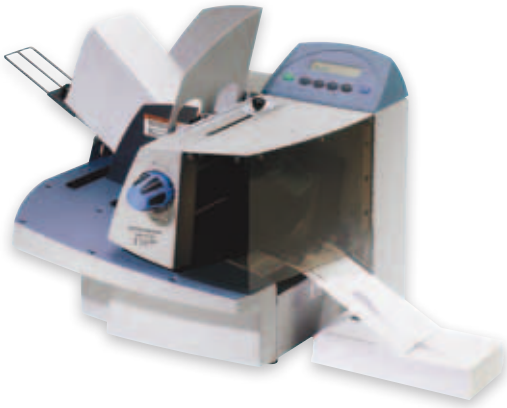
Schnellere Kommunikation: Die Kommunikation erfolgt über einen USB-Anschluß, ein Netzwerkanschluß (Ethernet) mit Standard RJ45 ist ebenfalls möglich. Dies bedeutet eine schnellere Kommunikation, und damit eine schnellere Verarbeitung.

Sechs einstellbare Druckauflösungen ermöglichen die individuelle Anpassung an Ihre Aussendungen. Bei niedrigeren Druckauflösungen wird gleichzeitig eine Einsparung der Tinte erzielt.

Der Media-Einstellknopf erlaubt die einfache Anpassung des Transportes an unterschiedliche Formatstärken.



DA80F – der Allrounder



Schnelles System für mittleres
bis hohes Volumen

Drei feststehende Druckköpfe

Kompakt und effizient

DA95F – der Leistungsstarke



Sechs feststehende Druckköpfe
in zwei Blöcken

Materialstärke bis zu 12 mm

Verschiedene Zuführungen für die individuelle
Verarbeitung sind optional wählbar

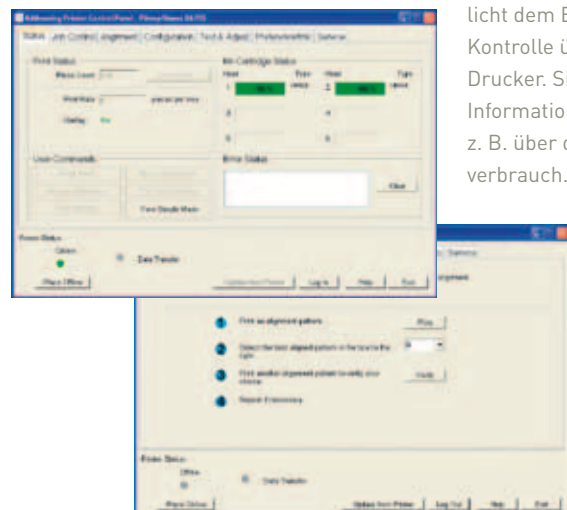
Professionelle Software für Direktadressierer

Die Flexmail-Software ist ein modulares Softwaresystem. Sie wurde entwickelt, um den anspruchsvollen Bedürfnissen von Direktwerbern, die eine beliebige Datenbank verwenden, gerecht zu werden. FlexMail ermöglicht den schnellen Zugriff auf Ihre Daten, hilft Ihnen dabei, eine Postsendung zu gestalten, Daten zusammenzufügen, zu löschen und doppelte Daten zu entfernen. Alle notwendigen Veränderungen in einer Adressliste werden durchgeführt, um die Adressen zu standardisieren, zu überprüfen (bewerten) und zu sortieren, damit Sie den Vorschriften der Post genügen.

Einfache Bedienung über Software-Menüführung

Die AdressRight-Software für den Adressdruck: einfache Bedienung und Kontrolle der zu druckenden Adressdateien über die Software-Bildschirmoberfläche.

Die Software läuft über Windows-Oberfläche. Aktuelle Anzeige des Adressstatus, Geschwindigkeit und Tintenfüllstand auf dem Bildschirm.



Die Software ermöglicht dem Bediener die Kontrolle über den Drucker. Sie gibt Informationen, wie z. B. über den Tintenverbrauch.

Technische Daten

	DA300	DA50S	DA55S
Geschwindigkeit*	Bis zu 4.200 Adressen pro Stunde*	Bis zu 9.000 Adressen pro Stunde*	Bis zu 9.000 Adressen pro Stunde* Bis zu 2.000 Adressen pro Stunde* (Farbe)
Maximale Monatsleistung (Empfehlung)	25.000	75.000	75.000
Maximale Jahresleistung (Empfehlung)	300.000	900.000	900.000
Gewicht	20 kg	23 kg	23 kg
Systemmaße (Breite/Tiefe/Höhe)	411/551/373 mm	411/551/373 mm	411/551/373 mm
Anschlusswerte	220/240 V, 50 Hz, 3 A	230/240 V, 50 Hz, 3 A	230/240 V, 50 Hz, 3 A
Geräuschpegel	< 65 dBA	< 65 dBA	< 65 dBA
maximale Zuführkapazität	250 leere DIN-lang Kuverts	250 leere DIN-lang Kuverts	250 leere DIN-lang Kuverts
Auflösung	Max. 600 x 300 dpi	Max. 600 x 600 dpi	Max. 600 x 600 dpi, Max. 300 x 300 dpi (Farbe)
Systemvoraussetzungen	IBM-kompatibler PC mit MS Windows 98 oder höher	IBM-kompatibler PC mit MS Windows 98 oder höher	IBM-kompatibler PC mit MS Windows 98 oder höher
Schnittstellen	Parallel, seriell	USB, Netzwerk	USB, Netzwerk
Ablageband	Optional	Optional	Optional
Schriftsatz (True Type)	Standard	Standard	Standard
Material			
Maße des verarbeitbaren Materials	Min. 76 x 127 – max. 324 x 343 mm	Min. 76 x 127 – Max. 324 x 343 mm	Min. 76 x 127 – Max. 324 x 343 mm
Stärke des verarbeitbaren Materials	Max. 1,6 mm	Max. 3,2 mm	Max. 3,2 mm
Bedruckbare Breite	Min. 238 mm	Min. 238 mm	Min. 238 mm

	DA70S	DA75S
Geschwindigkeit*	Bis zu 13.000 Adressen pro Stunde*	Bis zu 13.000 Adressen pro Stunde* Bis zu 4.200 Adressen pro Stunde* (Farbe)
Maximale Monatsleistung (Empfehlung)	80.000	80.000
Maximale Jahresleistung (Empfehlung)	1.000.000	1.000.000
Gewicht	23 kg	23 kg
Systemmaße (Breite/Tiefe/Höhe)	480/546/330 mm	480/546/330 mm
Anschlusswerte	220/240 V, 50 Hz, 3 A	220/240 V, 50 Hz, 3 A
Geräuschpegel	< 65 dBA	< 65 dBA
maximale Zuführkapazität	600 leere DIN-lang Kuverts, Einzugserweiterung optional	600 leere DIN-lang Kuverts, Einzugserweiterung optional
Auflösung	Max. 600 x 600 dpi	Max. 600 x 600 dpi, Max. 600 x 300 dpi (Farbe)
Systemvoraussetzungen	IBM-kompatibler PC mit MS Windows 98 oder höher	IBM-kompatibler PC mit MS Windows 98 oder höher
Schnittstellen	USB, Netzwerk	USB, Netzwerk
Ablageband	Optional	Optional
Schriftsatz (True Type)	Standard	Standard
Material		
Maße des verarbeitbaren Materials	Min. 76 x 127 – Max. 381 x 381 mm	Min. 76 x 127 – Max. 381 x 381 mm
Stärke des verarbeitbaren Materials	Max. 6,35 mm	Max. 6,35 mm
Bedruckbare Breite	Min. 238 mm	Min. 238 mm

Technische Daten

	DA80F	DA95F
Geschwindigkeit bei 150 dpi*	Bis zu 22.000 Adressen pro Stunde*	Bis zu 30.000 Adressen pro Stunde*
Maximale Monatsleistung (Empfehlung)	120.000	6.000.000
Maximale Jahresleistung (Empfehlung)	1.500.000	1.000.000
Gewicht	23 kg	60 kg (incl. der optionalen Zuführung)
Systemmaße (Breite/Tiefe/Höhe)	422/394/380 mm	680/622/571 mm
Anschlusswerte	230/240 V, 50 Hz, 3 A	230/240 V, 50 Hz, 3 A
Geräuschpegel	< 65 dBA	< 65 dBA
maximale Zuführkapazität	500 leere DIN-lang Kuverts	500 leere DIN-lang Kuverts
Auflösung	Max. 600 x 600 dpi	Max. 600 x 600 dpi
Systemvoraussetzungen	IBM-kompatibler PC mit MS Windows 3.1 oder höher	IBM-kompatibler PC mit MS Windows 3.1 oder höher
Schnittstellen	USB 2.0, Netzwerk	USB 2.0, Netzwerk
Ablageband	Optional	Optional
Schriftsatz (True Type)	Standard	Standard
Material		
Maße des verarbeitbaren Materials	Min. 76 x 127 – Max. 330 x 390 mm	Min. 76 x 127 – Max. 355 x 390 mm
Stärke des verarbeitbaren Materials	Max. 6,0 mm	Max. 12,7 mm
Wählbare Sprachen im Display	Deutsch, Englisch, Italienisch, Spanisch, Japanisch, Niederländisch	Deutsch, Englisch, Italienisch, Spanisch, Japanisch, Niederländisch

* Verarbeitungsgeschwindigkeit unter idealen Bedingungen (z. B. einfaches Adressieren eines Standard-DIN-lang Kuverts, kontinuierliche Zuführung des Materials ...)

Standard: gehört zur Standardausstattung
Optional: Funktion kann zusätzlich erworben werden

Die Gewährleistung von Pitney Bowes setzt voraus, dass adäquates Material und Zubehör verwendet wird. Die Tinte muss z. B. den von der Deutschen Post AG geforderten Deckungsgrad garantieren. Zubehör von Pitney Bowes (z. B. Tinte, Kuverts) erfüllt alle für eine Gewährleistung erforderlichen Kriterien.



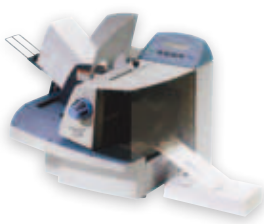
DA300



DA50S/55S



DA70S/75S



DA80F



DA95F

Pitney Bowes feiert 90 Jahre voller Innovationen. Das Unternehmen bietet Software, Hardware und Services, um unterschiedliche Kommunikationskanäle miteinander zu verbinden. Schon lange als Unternehmen bekannt, das die Produktivität seiner Kunden verbessert, unterstützt Pitney Bowes mit seinem Lösungsportfolio Unternehmen zunehmend auch bei der Optimierung ihrer Kommunikation, dem Ausbau ihrer Geschäftstätigkeiten und damit dem Unternehmenswachstum. Pitney Bowes erwirtschaftet einen Jahresumsatz von rund 5,6 Milliarden US-Dollar und beschäftigt weltweit 33.000 Mitarbeiter.

Seit 1961 ist die Pitney Bowes Deutschland GmbH auf dem deutschen Markt tätig und hat seither auch hier ihre Marktposition ständig ausbauen können. Die Deutschlandzentrale von Pitney Bowes hat ihren Sitz in Heppenheim (Hessen). Niederlassungen in Hamburg, Berlin, Hannover, Leipzig, Dresden, Bielefeld, Neuss, Köln, Stuttgart und München sorgen für ein flächendeckendes Vertriebs- und Servicenetz. Aus Heppenheim werden auch die Aktivitäten in Österreich und in der Schweiz gesteuert.

Pitney Bowes: Every connection is a new opportunity™. www.pitneybowes.de

Pitney Bowes Deutschland GmbH
Tiergartenstraße 7
64646 Heppenheim

Tel. +49 (0)6252 708-00
Fax +49 (0)6252 73354
E-Mail: contact.de@pb.com
www.pitneybowes.de

Pitney Bowes Austria Ges.m.b.H.
Ernst Melchior Gasse 20
1020 Wien

Tel. +43 (0)1 2583621-0
Fax +43 (0)1 2583621-34
E-Mail: contact.at@pb.com
www.pitneybowes.at

Pitney Bowes (Switzerland) AG
Vogelsangstrasse 17
8307 Effretikon

Tel. +41 (0)52 35457-57
Fax +41 (0)52 35457-00
E-Mail: contact.ch@pb.com
www.pitneybowes.ch



Pitney Bowes bestätigt, dass die Direktadressierer DA300, DA50S/DA55S, DA70S/DA75S, DA80F und DA95F die Anforderungen der Niederspannungsrichtlinie 73/23/EEC und die EMC-Richtlinie 89/336/EEC erfüllen.



DIN EN ISO 9001:2008
QA 04 100 970375